



# Atividade extra

## Exercício 1 – Adaptado de UFF – 2008

O fenol comum é o fenol mais simples e o mais importante, pois é usado como matéria-prima para desinfetantes, resinas, explosivos e medicamentos.

Para que a fórmula geral  $Y-OH$  seja correspondente a um fenol,  $Y$  deve ser:

- a. um anel aromático.
- b. um radical metila.
- c. uma carboxila.
- d. uma carbonila.

## Exercício 2 – Adaptado de UFSC – 2009

O álcool é vendido em supermercados como produto de limpeza, nos postos de gasolina brasileiros como combustível e está presente em diversas bebidas alcoólicas.

Sobre os álcoois, pode-se afirmar que

- a. são compostos que apresentam grupo funcional hidroxila ligado a carbono insaturado.
- b. o etanol, no Brasil adicionado à gasolina para fins combustíveis, é um álcool de fórmula  $CH_3 - CH_2 - OH$ .
- c. são compostos que possuem o grupo carbonila ( $C=O$ ) ligado a pelo menos um átomo de hidrogênio.
- d. são compostos que possuem um átomo de oxigênio ligado a dois carbonos.

### **Exercício 3 – Cecierj – 2013**

O átomo de oxigênio está presente em importantes grupos funcionais da química orgânica.

Esse átomo pode ser encontrado ligado ao átomo de hidrogênio em:

- a. aldeídos.
- b. ésteres.
- c. álcoois.
- d. éteres.

### **Exercício 4 – Cecierj – 2013**

O principal álcool da economia brasileira é o etanol, também conhecido como álcool comum.

A função química álcool apresenta necessariamente na sua estrutura:

- a. um anel aromático.
- b. uma ligação dupla.
- c. uma carbonila.
- d. uma hidroxila.

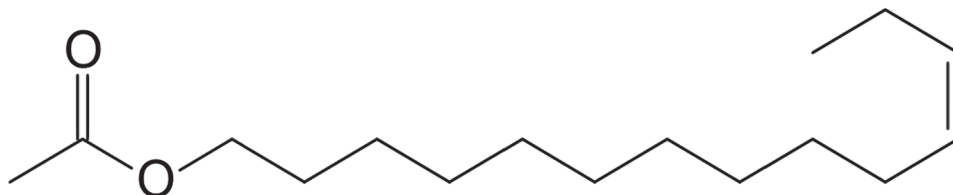
### **Exercício 5 – Cecierj – 2013**

Por motivos históricos, alguns compostos orgânicos podem ter diferentes denominações aceitas como corretas. Um exemplo é o álcool etílico ( $C_2H_6O$ ).

Como este composto também pode ser denominado?

## Exercício 6 – (UFPR 2013 – adaptada)

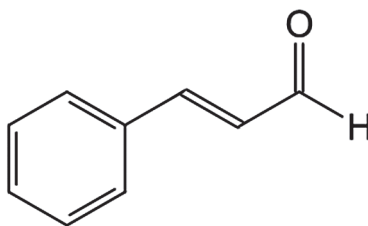
Armadilhas contendo um adsorvente com pequenas quantidades de feromônio sintético são utilizadas para controle de população de pragas. O inseto é atraído de grandes distâncias e fica preso no artefato por meio de um adesivo. O verme invasor do milho europeu utiliza o acetato de *cis*-11-tetradecenila (figura) como feromônio de atração sexual. Isômeros de posição e geométrico desse composto têm pouco ou nenhum efeito de atração.



A que função orgânica pertence este composto orgânico?

## Exercício 7 – (UERJ 2012 – adaptada)

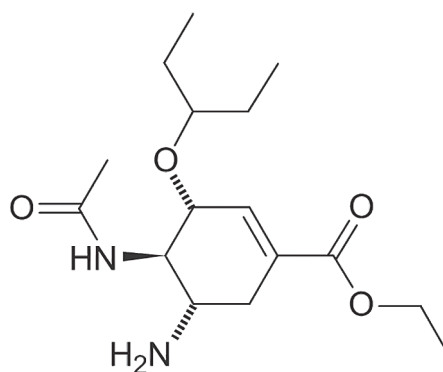
O óleo extraído da casca da canela é constituído principalmente pela molécula que possui a seguinte fórmula estrutural:



Indique a função orgânica presente na molécula.

## Exercício 8 – (UFOP 2010 – adaptada)

Considere a estrutura do oseltamivir, princípio ativo do Tamiflu, primeiro medicamento antiviral usado na pandemia de influenza A (gripe suína), que se iniciou em 2009 no México.



Oseltamivir

Dê o nome das funções orgânicas oxigenadas presentes na estrutura do oseltamivir.

# Gabarito

## Exercício 1 - Adaptado de UFF - 2008

- A**   **B**   **C**   **D**

## Exercício 2 - Adaptado de UFSC - 2009

- A**   **B**   **C**   **D**

## Exercício 3 - Cecierj - 2013

- A**   **B**   **C**   **D**

## Exercício 4 - Cecierj - 2013

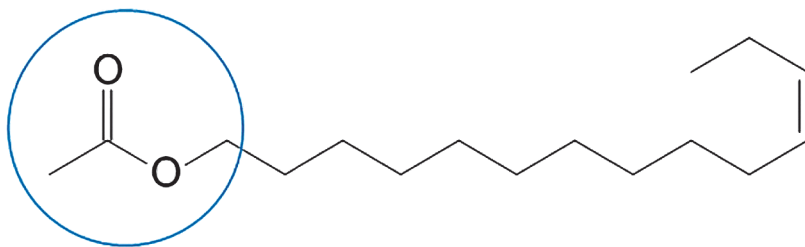
- A**   **B**   **C**   **D**

## Exercício 5 - Cecierj - 2013

Etanol.

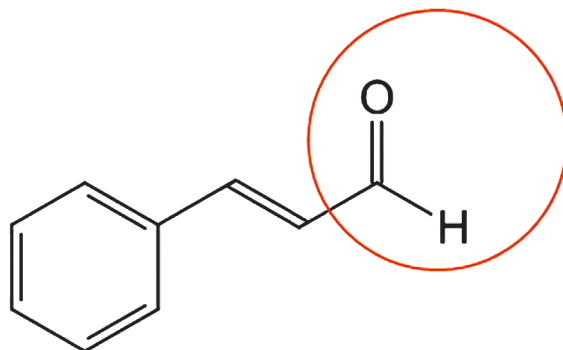
### Exercício 6 - (UFPR 2013 - adaptada)

Na molécula encontra-se a função éster, como mostrado na figura a seguir.



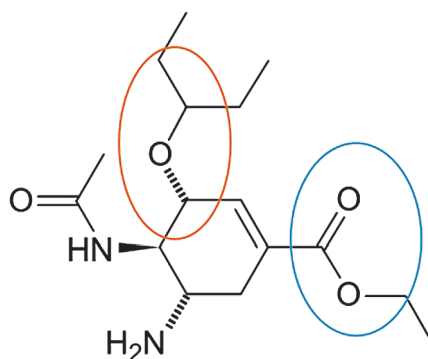
### Exercício 7 - (UERJ 2012 - adaptada)

Na molécula encontra-se a função aldeído, como mostrado na figura a seguir.



### Exercício 8 - (UFOP 2010 - adaptada)

Funções orgânicas oxigenadas presentes na molécula: éter e éster



Oseltamivir