



Atividade extra

Exercício 1

Comprado a prazo com taxa de 3% a.m, um computador custa R\$ 4300,00, sendo R\$1800,00 juros. Qual o número de prestações a serem pagas pelo computador?

- (a) 12 (b) 18 (c) 24 (d) 30

Exercício 2

A taxa de uma aplicação é de 150% ao ano. Através de capitalização simples pretende-se dobrar o capital aplicado. Quantos meses serão necessários para atingir esse objetivo?

- (a) 6 (b) 7 (c) 8 (d) 9

Exercício 3

Um taxista contraiu empréstimo de R\$7.000,00 com taxa de juros simples de 2,64% a.m, para pagarem 220 dias. O montante, em reais, pago em juros por este empréstimo é de?

- (a) 1355,20 (b) 1535,20 (c) 1335,20 (d) 1555,20

Exercício 4

Uma jóia custa R\$ 7.700,00 à vista e R\$ 9.825,20 à prazo, com taxa de juros de 4,6% a.m. Qual o período da compra a prazo?

- (a) 4 meses (b) 5 meses (c) 6 meses (d) 8 meses

Exercício 5

Pedro pagou mensalmente, pelo período de 3 semestres, por um equipamento que custa R\$ 5.300,0, a uma taxa de juros simples de 1,89% a.m. Qual o valor total pago, em reais?

- (a) 7.103,06 (b) 7.106,03 (c) 7.203,03 (d) 7.209,06

Exercício 6

Um capital aplicado a juros simples durante 2 anos, com taxa de 5% ao mês, gerou um montante de R\$ 26.950,00. Qual o valor, em reais, do capital aplicado?

- (a) 12.550 (b) 12.250 (c) 10.250 (d) 10.550

Exercício 7

Uma instituição financeira oferece um tipo de aplicação tal que, após t meses, o montante relativo ao capital aplicado é dado por $M(t) = C \cdot 20,04 \cdot t$, onde $C > 0$. Qual o menor tempo possível para quadruplicar uma certa quantia aplicada nesse tipo de aplicação?

- (a) 2 anos e 6 meses (b) 3 anos e 5 meses (c) 4 anos e 2 meses (d) 6 anos e 4 meses

Exercício 8

Maria pretende contratar um investimento que consiste em 12 depósitos mensais, iguais e postecipados, que serão resgatados em 3 saques mensais de R\$ 500,00, sendo o primeiro saque realizado 1 mês depois do último depósito. A taxa de remuneração composta do investimento é de 4% ao mês. Qual o valor de cada depósito, em reais, sem considerar os centavos?

- (a) 83 (b) 92 (c) 107 (d) 120

Exercício 9

Um capital de R\$ 4000,00, aplicado a juros compostos com capitalização semestral, produz, ao fim de 1 ano, o montante de R\$ 5760,00. A taxa de juros nominal anual é:

- (a) 20% (b) 21% (c) 22% (d) 40%

Exercício 10

O capital inicial de R\$ 2000,00 foi aplicado, por um semestre, à taxa de juros compostos nominal de 20% ao semestre, com capitalização a trimestral. Para que se obtenha o mesmo lucro aplicando o capital inicial a juros simples durante o mesmo período de 6 meses, é necessário que a taxa de juros simples seja: (a) 5,0% (b) 5,5% (c) 6,0% (d) 7,0%

Exercício 11

Um investidor aplicou a quantia de R\$ 500,00 em um fundo de investimento que opera no regime de juros simples. Após 6 meses o investidor verificou que o montante era de R\$ 560,00. Qual a taxa de juros desse fundo de investimento?

Exercício 12

Uma quantia foi aplicada a juros simples de 6% ao mês, durante 5 meses e, em seguida, o montante foi aplicado durante mais 5 meses, a juros simples de 4% ao mês. No final dos 10 meses, o novo montante foi de R\$ 234,00. Qual o valor da quantia aplicada inicialmente?

Exercício 13

Determinado capital gerou, após 24 meses, um montante de R\$ 15.000,00 com a taxa de juros de 2% a.m. Qual o valor desse capital?

Exercício 14

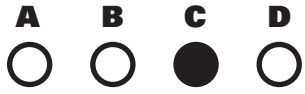
Um título de valor R\$ 10.000,00 foi aplicado por 6 meses a uma taxa de juros simples de 3% a.m. Qual a taxa mensal para produzir o mesmo montante na modalidade de juros composto em uma aplicação com a mesma duração?

Exercício 15

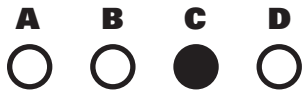
Um carro é anunciado por R\$ 16.000,00. Porém, numa promoção está sendo dado um desconto de 18% para pagamento à vista. Qual o preço para pagamento à vista desse carro?

Gabarito

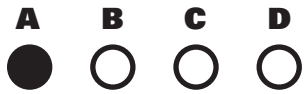
Exercício 1



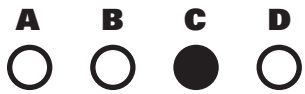
Exercício 2



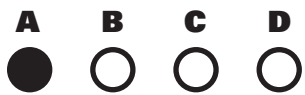
Exercício 3



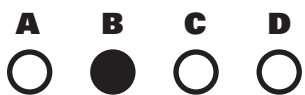
Exercício 4



Exercício 5



Exercício 6



Exercício 7

- A** **B** **C** **D**

Exercício 8

- A** **B** **C** **D**

Exercício 9

- A** **B** **C** **D**

Exercício 10

- A** **B** **C** **D**

Exercício 11

2%.

Exercício 12

R\$ 150,00.

Exercício 13

R\$ 9.325,82.

Exercício 14

2,79698% a.m.

Exercício 15

R\$ 13.120,00.

